

Care-Guard® |



Vos biens identifiés, tracés et sécurisés, n'importe où, n'importe quand.

Care-Guard® est un système sans-fil autonome pour la protection des objets contre le vol ou l'accès non autorisé même en présence de personnes en mouvement. De nouvelles technologies dans le domaine du RFID Actif renforcent les systèmes de surveillance vidéo, d'intervention et de protection, en particulier dans les zones ouvertes au public. Le système automatisé en temps réel *Care-Guard®* peut protéger, tracer et gérer une large gamme d'objets ou d'équipement de valeur. Les tags RFID actifs permettent de prévenir le vol d'objets exposés dans des lieux publics ou pendant leur mouvement ainsi que le vol d'équipements de valeur entreposés.

Chaque objet, équipement, fenêtre ou porte à protéger est équipé d'un tag discret doté d'un détecteur de mouvement créant une barrière intelligente et invisible protégeant la zone visée à l'aide de communication sans fil. Les contrôleurs à longue portée détectent toute action suspecte et activent immédiatement une alarme. Grâce à *Care-Guard®*, vos valeurs sont maintenant sous haute protection.



Sécurité

La solution professionnelle de protection de biens de valeur



Plus d'infos sur :

www.windoor.com/care-guard

Service clients :

care-guard@windoor.com

Principales caractéristiques

- Surveillance et contrôle en temps réel
- Prévention de vol et d'accès indésirables
- Surveillance d'œuvres d'art, d'équipement ou de matériel
- Adapté à une large gamme d'objets
- Fonctionnel et efficace à l'intérieur comme à l'extérieur
- Une infrastructure unique pour des applications de sécurité multiples
- Système évolutif sans interférences avec d'autres systèmes
- Sans incidence sur des équipements électroniques adjacents
- Nécessite pas ou peu de maintenance à long terme



WINDOOR S.A.
Route de Florissant 1,
1206 Genève * Suisse
www.windoor.com

Principe de fonctionnement

Le principe de fonctionnement de *Care-Guard®* est basé sur la technologie RFID active

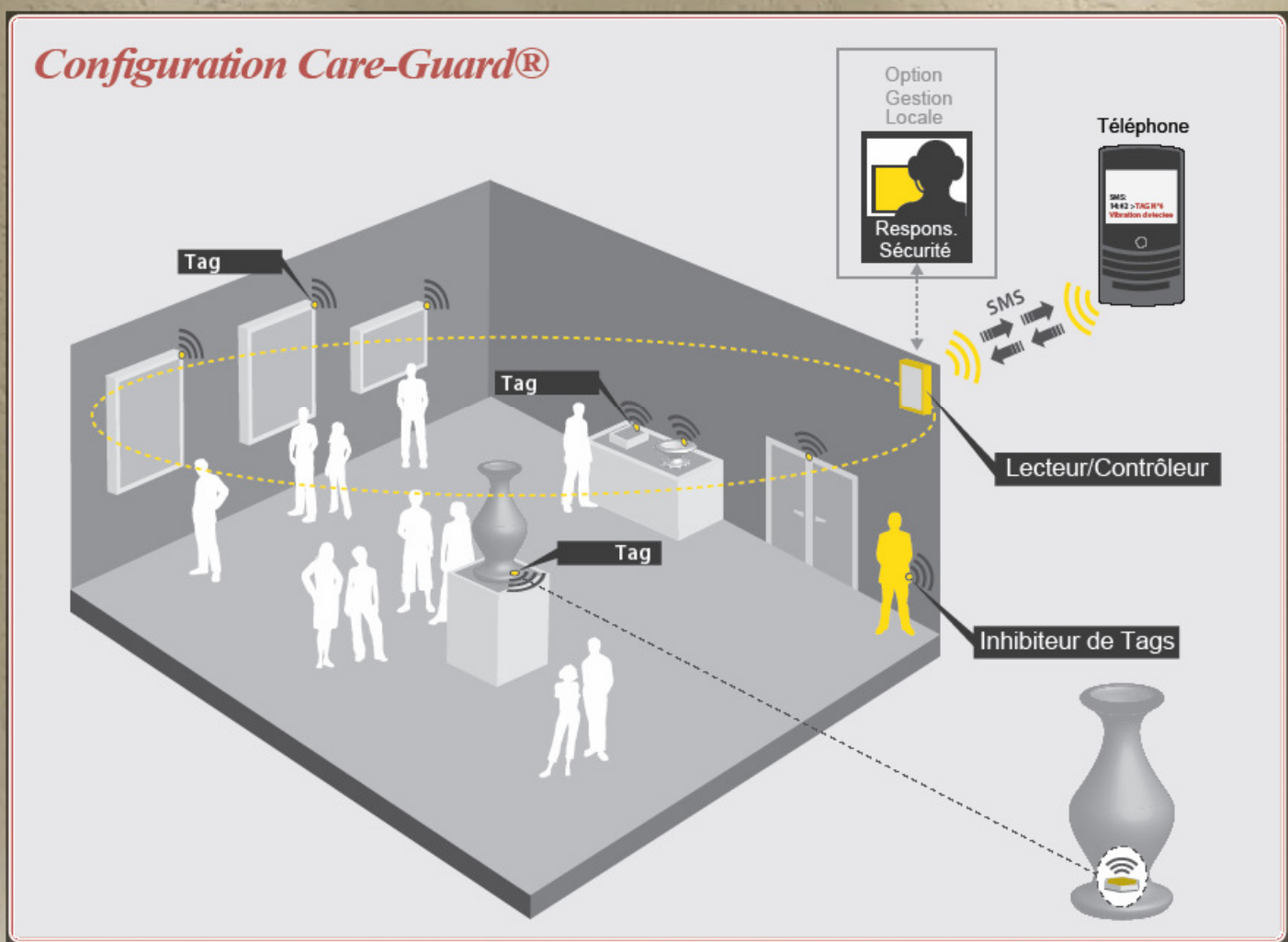
Cette technologie combine un tag, dont le rôle est de transmettre son état via les ondes radio, et un lecteur dont le rôle est de lire les signaux radio reçus dans la limite de sa portée puis de les retransmettre vers un système d'information.

Dans la solution *Care-Guard®*, le tag est appelé détecteur. Lorsque les dimensions de la zone sécurisée dépassent la portée d'un seul lecteur, on peut ajouter des relais afin de former un

réseau maillé pour couvrir toute la zone sécurisée. Ces éléments conversent entre eux selon un protocole mis au point par nos ingénieurs pour transporter l'information jusqu'au contrôleur, point final de liaison avec le système d'information. La taille de la zone à sécuriser est ainsi virtuellement sans limite.

Lorsqu'un objet est déplacé, le détecteur transmet un signal qui est acheminé jusqu'au lecteur ou le système d'information pour y être traité selon les besoins du client.

La sensibilité des détecteurs de mouvement peut être ajustée selon les besoins.



L'équipement

Le tag de détection de mouvement *Care-Guard*® contient un capteur de mouvement. Cet élément mesure immédiatement tout mouvement ou choc sur l'objet. Avec une sensibilité prédéterminée, le tag transmet une commande spéciale aussitôt qu'il est en mouvement. Le tag peut aussi différencier clairement si l'objet sécurisé est en mouvement à cause d'un choc seulement ou s'il est en mouvement continu sur plusieurs secondes ou minutes. Même si le tag est immobile, le système continue à contrôler sa présence.

Le contrôleur *Care-Guard*® est utilisé pour collecter l'information de tous les tags actifs déployés dans un périmètre de lecture allant jusqu'à 160 m dans un espace ouvert. Le mécanisme anti-collision permet à plusieurs centaines de tags d'être simultanément en présence avec un seul contrôleur. Plusieurs contrôleurs peuvent être mis en réseau. Les caractéristiques uniques de transmission du tag permettent de le déployer dans des environnements hostiles aux fréquences radio comme par exemple le métal environnant, les murs de ciment ou la proximité de l'eau. L'altération du signal reste acceptable dans ces conditions difficiles. Le contrôleur possède un module GSM/GPRS pour envoyer automatiquement une alarme par SMS ou la relayer à un système d'information.

Plus d'infos sur :

www.windoor.com/care-guard

Service clients :

care-guard@windoor.com



Applications

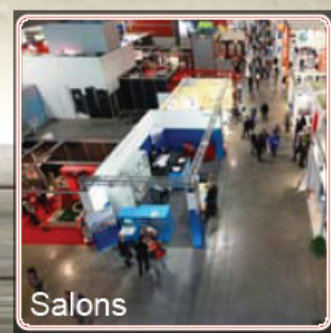
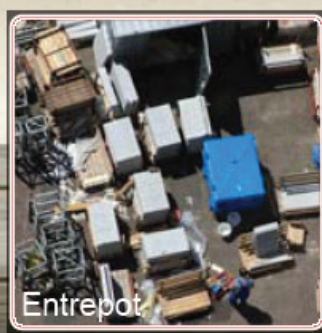
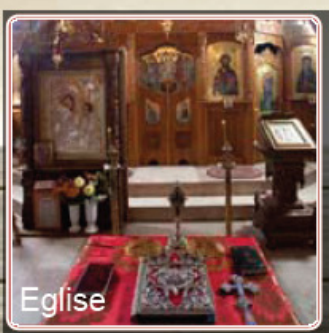
Bureaux, musées, lieux de culte, maisons, entrepôts, expositions

La protection d'œuvres d'art est un souci majeur et permanent pour les bureaux, musées, les lieux de culte, les galeries d'art ou les collectionneurs privés. Le système automatisé temps réel *Care-Guard*® peut protéger, tracer et gérer tout type d'œuvres d'art incluant les peintures, les statues, les objets antiques et les présentoirs. Le vol d'œuvres d'art est estimé à 6 milliards de dollars par année aux Etats-Unis.

Grâce à *Care-Guard*®, vos œuvres d'art ou objets de valeur sont maintenant sous haute protection.

Equipements industriels

Le système automatisé temps réel *Care-Guard*® peut protéger des équipements entreposés temporairement dans un espace ouvert comme par exemple un site de construction ou un entrepôt à ciel ouvert. Seul le personnel autorisé peut déplacer l'équipement protégé.



Care-Guard® I

Sécurité

Retour sur investissement

- Moins de personnel dédié à des tâches de contrôle visuel
- Protection accrue du mobilier
- Réduction du vol ou de l'accès non autorisé
- Réduction des primes de police d'assurance
- Le retour sur investissement est proportionnel à la valeur de la perte potentielle

Support

WIndoor SA fournit à ses clients une gamme complète de services de soutien pour aider à la conception, intégration, installation et maintenance de ses systèmes.



Options

- Le *Care-Guard*® Extender est utilisé pour étendre la zone sécurisée. Plusieurs Extender peuvent être utilisés en réseau sous forme de relais.
- Le *Care-Guard*® Inhibitor Tag est un tag d'inhibition qui désactive le système d'alarme lorsqu'il est présent dans la zone sécurisée. Lorsque ce tag est en dehors de la zone, le système d'alarme se réactive automatiquement.



WINDOOR S.A.
Route de Florissant 1,
1206 Genève * Suisse
www.windoor.com

